

# Saona 47

## ELEGANCE AND INDIVIDUALITY

Embracing the finest signature features of the Fountaine Pajot shipyard, the Saona 47 exudes a striking aura with her distinctive design, strong lines and timeless elegance under sail or at anchor.

### Incomparable space

The Saona 47 boasts expansive living areas for enhanced cruising pleasure. The generous cockpit is intelligently designed for entertaining and features an extended aft platform to easily facilitate a host of leisure activities. Immerse yourself in spectacular surrounds on the foredeck's huge sun lounger or share in the cruising experience at the helmstation as you unwind on the exceptionally large 9m<sup>2</sup> lounge deck. The exquisitely crafted saloon is bathed in bright natural light, and her comprehensively equipped galley has an island bench and an abundance of storage for extended cruising. Available in two layouts, you can choose a 3-cabin Owner version featuring a decadent master suite that occupies an entire hull complete with Italian-style shower, plus two generous guest cabins in the port hull that each enjoy their own exclusive ensembles. The Saona 47 is also available in a five-cabin version with private ensembles to the four double guest cabins as well as to the convenient crew quarters.

### Performance and Agility

The Saona 47 cruising catamaran offers intuitive responsiveness at the helm and unparalleled performance in all conditions. Her optimised weight-to-volume ratio delivers exceptional balance and stability for an unforgettable sailing experience at any speed.

The Saona 47 – a dynamic yacht delivering cruising pleasures designed to be shared!

## ÉLÉGANCE ET CHARISME

De l'élégance et du charisme car le Saona 47 a bien l'ADN du chantier Fountaine Pajot... Son design, son élégance en navigation comme au mouillage ou dans une marina, la tonicité de sa ligne, sont reconnaissables au premier regard.

### De l'espace...

De très belles zones de détente à l'extérieur : le cockpit est prolongé par une plateforme arrière ludique et pratique. A l'avant, un très grand bain de soleil, et au niveau du poste de barre, un lounge deck exceptionnel de 9 m<sup>2</sup> raviront tous les passagers. A l'intérieur, deux mots d'ordre : convivialité pour un carré extrêmement lumineux et une vraie cuisine dotée de rangements ergonomiques ; intimité pour les cabines d'un confort inégalé que vous pouvez choisir au nombre de 5 avec 5 cabinets de toilette privatisés, ou au nombre de 3 dans sa version Propriétaire qui vous réserve une véritable suite avec salle de bains à l'italienne, n'ayant rien à envier à une chambre de luxe.

### De la performance et de la manœuvrabilité

Le Saona 47 procure de belles sensations à la barre et offre de belles performances. Son rapport Poids/Volume est optimisé dans ce sens et son équilibre vous rend la navigation agréable à toutes les allures. Partagez, sans modération, vos émotions à bord du Saona 47...



# Saona 47



# Saona 47

**Length over all** • Longueur hors tout  
45.7 ft - 13,94 m

**Beam over all** • Largeur hors tout  
25.3 ft - 7,70 m

**Displacement unloaded** • Poids lège  
14.7 T (approx.)

**Draft** • Tirant d'eau  
3.9 ft - 1,20 m

**Sail area** • Surface Grand Voile  
828.8 sqft - 77 m<sup>2</sup>

**Genoa** • Surface Génois  
559.7 sqft - 52 m<sup>2</sup>

**Standard Power** • Motorisation standard  
2 x 50 HP - 2 x 50 Ch  
Option : 2 x 60 HP - 2 x 60 Ch

**Architect** • Architecte  
Berret-Racoupeau Yacht Design

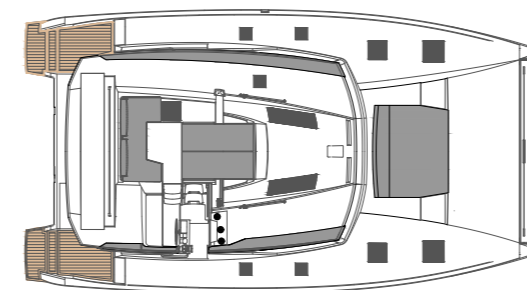
**Interior design** • Design intérieur  
Racoupeau Design

**Tank capacity** • Capacité des réservoirs  
Fresh water - Eau douce  
700 l (approx.) - 185 US gallons (approx.)

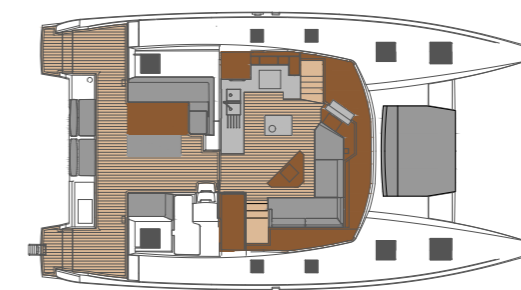
**Fuel** • Gasoil  
2 x 470 l - 2 x 124 US gallons (approx.)



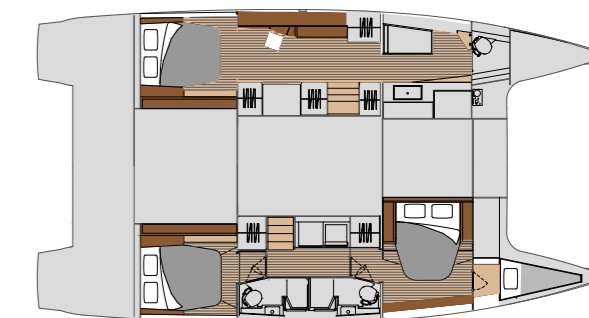
Saona 47



DECK



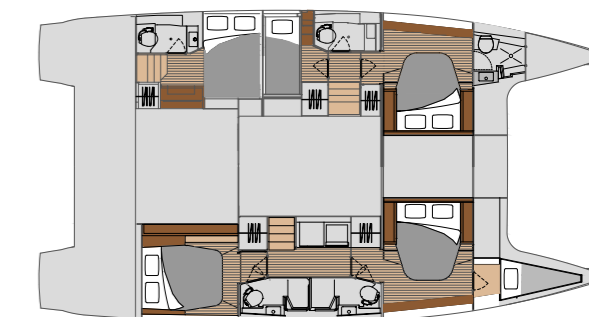
SALOON



MAESTRO

3 • 3

1 owner's suite + 1 bathroom / 2 double cabins + 2 bathrooms  
1 suite propriétaire + 1 sdb privée / 2 cabines doubles + 2 sdb  
Option : 1 crew cabin



QUINTET

5 • 5

4 double cabins + 1 single + 5 bathrooms  
4 cabines doubles + 1 cabine + 5 salles de bains  
Option : 1 crew cabin

VERSIONS